

Knauf Périmousse - 3 versions



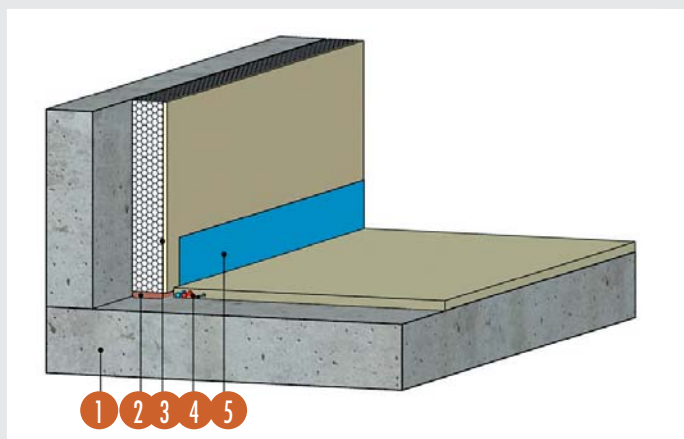
Knauf Périmousse



Knauf Périmousse Adhésif (mise en œuvre plus facile)



Knauf Périmousse Duo (avec adhésif et rabat polyéthylène)



Knauf Périmousse avant mise en œuvre sous chape hydraulique, mortier de pose ou plancher chauffant/rayonnant

1. Élément porteur
2. Mousse polyuréthane
3. Doublage PSE
4. Ravaillage si nécessaire
5. Knauf Périmousse

Le produit : présentation

Knauf Périmousse est une bande en mousse de polyéthylène extrudé destinée à désolidariser les chapes flottantes, mortier de scellement, chapes sèches des parois verticales, des pieds d'hubriserie, seuils et de toute émergence (fourreaux de canalisations, poteaux, murets...).

Le produit : pour quoi faire ?

- Chapes hydrauliques avec ou sans plancher chauffant
- Mortiers de scellement avec ou sans plancher chauffant
- Chapes fluides avec ou sans plancher chauffant
- Chapes sèches

Dimensions :

■ Knauf Périmousse

Longueur : 100 mm

Largeur : 100, 125, 150 et 175 mm

Épaisseur : 5 mm

■ Knauf Périmousse adhésif et Knauf Périmousse Duo

Longueur : 50 mm

Largeur : 100, 125, 150 et 175 mm

Épaisseur : 8 mm

Autres dimensions, nous consulter.

Remarque

Dans le cas des chapes fluides, il convient de vérifier que l'épaisseur de Knauf Périmousse est conforme à l'exigence de l'Avis Technique du procédé.

A noter

La prédécoupe en partie haute en bandes de 1 cm facilite l'arase du Knauf Périmousse après mise en œuvre du revêtement de sol.



LES PLUS KNAUF

- + Facile à mettre en œuvre
- + Bande flexible qui épouse parfaitement le support dans les angles
- + Épaisseur de 5 mm adaptée à différents types d'ouvrages : chapes, mortiers, planchers chauffants...
- + Épaisseur de 8 mm adaptée à différents procédés de chapes fluides



LES PLUS WEB

www.knauf-batiment.fr



Téléchargez facilement tout ce dont vous avez besoin (fiche produit, fiche de mise en œuvre, descriptif type, schémas...) avec le lien web direct ou scannez ce code avec votre smartphone

